

Vertrauen
muss verdient werden

Amundi
ASSET MANAGEMENT

KBI Global Sustainable Infrastructure Fund

Globaler Aktienfonds für nachhaltige Infrastruktur

Morningstar
Rating™
★★★★★¹
MSCI ESG-
Rating **AA**¹
Stand: 31.07.2021

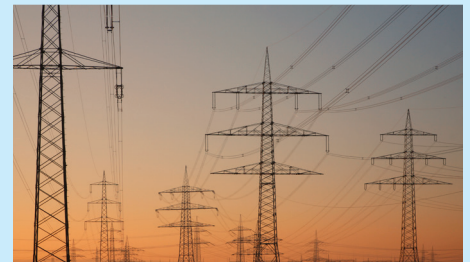
Der KBI Global Sustainable Infrastructure Fund kombiniert die beiden wichtigen Zukunftsthemen „Infrastruktur“ und „Nachhaltigkeit“. Traditionelle Infrastrukturthermen wie Flughäfen, Mautstraßen und Ölpipelines werden bewusst ausgeklammert. Vielmehr setzt der Fonds auf Unternehmen, die Lösungen für die Ressourcenknappheit von Wasser und Nahrungsmitteln (Lagerung und Transport) sowie den Ausbau von sauberer Energie anbieten.

Warum Infrastruktur als Investmentthema?

- Bevölkerungswachstum und Urbanisierung erfordern Investitionen in nachhaltige Infrastruktur
- Rückenwind durch staatliche Anreize, die sich zunehmend auf nachhaltige Infrastrukturmaßnahmen konzentrieren. Einige Beispiele: umfassendes EU-Konjunkturprogramm, davon 30% für den Klimaschutz; Chinas Versprechen zur Klimaneutralität; US-Infrastrukturplan in Höhe von 1 Bio. USD²
- Wachsende Dynamik zur Bekämpfung des Klimawandels – Energiewende ist hauptsächlich eine Infrastrukturaufgabe
- Erneuerung von veralteter Infrastruktur in den Industrieländern

KBI Global Sustainable Infrastructure Fund

- Nachhaltiges, globales Aktienportfolio – Fokus auch auf kleinere und mittlere Unternehmen
- ESG-Integration als fester Bestandteil des Investmentprozesses
- Konsequenter Ausschluss von Unternehmen mit kontroversen Geschäftspraktiken
- Infrastrukturunternehmen bieten tendenziell einen gewissen Inflationsschutz und attraktive Dividendenrenditen
- Gemanagt von KBI, einer Tochtergesellschaft von Amundi und Investmentboutique mit mehr als 20 Jahren Erfahrung im Bereich natürliche Ressourcen



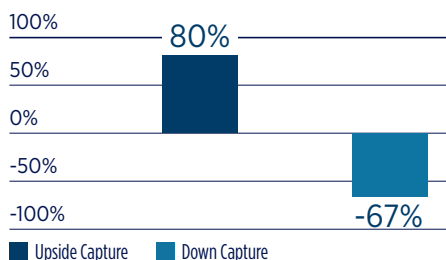
Wichtige Portfolio-Kennzahlen im Überblick

Hohe Dividendenrendite und günstige Bewertungen

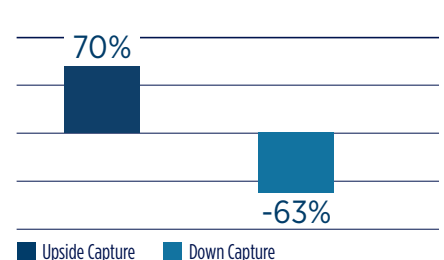
	Port- folio	S&P Global Infrastructure Index	MSCI ACWI Index
Dividenden- rendite	3,1%	2,9%	1,7%
Kurs-Gewinn- Verhältnis	16,8	22,2	18,4

Defensives Aktieninvestment

vs. S&P Global Infrastructure Index



vs. MSCI World Index



Über die letzten drei Jahre

Quelle: KBI Global Investors und Morningstar Direct. Stand: 31.08.2021.

1) Quelle: Morningstar, MSCI

2) ec.europa.eu/info/strategy/priorities-2019-2024/european-green-deal_de; www.tagesschau.de/ausland/amerika/usa-senat-infrastrukturprogramm-103.html; www.bbc.com/news/science-environment-54256826

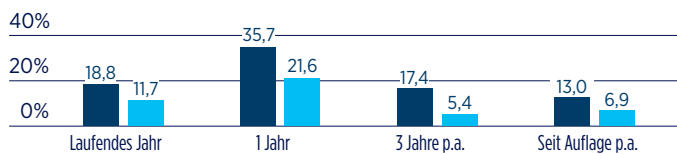
KBI Global Sustainable Infrastructure Fund

Globaler Aktienfonds für nachhaltige Infrastruktur

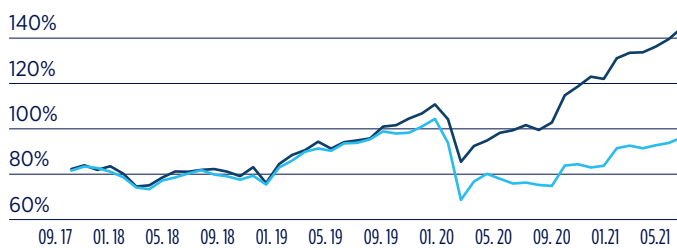


- **Investmentfokus:** Zugang zu Infrastruktur aus den Bereichen erneuerbare Energie, intelligente Stromnetze, Wasser, Abfallwirtschaft/Recycling, Nahrungsmittel (Produktion und Transport)
- **Portfolio:** Konzentriertes nachhaltiges Aktien-Portfolio von 30-60 Titeln und einem Emerging Markets-Anteil von bis zu 20%. Kein Fokus bei der Marktkapitalisierung
- **Ausschüttungen:** Angestrebte Dividendenrendite von 3,5 – 4,5 %
- **Defensives Aktieninvestment:** Angestrebtes Beta zum globalen Aktienmarkt (MSCI ACWI Index) zwischen 0,65 – 0,85
- **Diversifikation im Portfoliokontext:** Geringe Überschneidung zu klassischen Benchmark-Aktienindizes wie MSCI World, S&P500, EuroStoxx50 oder Topix
- **Langjährige Expertise:** KBI – eine unabhängige Boutique innerhalb der Amundi-Gruppe – ist seit 21 Jahren spezialisiert auf die nachhaltige Nutzung von natürlichen Ressourcen

Wertentwicklung



■ KBI Global Sustainable Infrastructure Fund ■ S&P Global Infrastructure Index



■ KBI Global Sustainable Infrastructure Fund ■ S&P Global Infrastructure Index

Quelle: Morningstar Direct Stand: 31.08.2021. Bruttowertentwicklung der Anteilklasse D, EUR, Acc. nach BVI-Methode (www.bvi.de), d.h. ohne Berücksichtigung der Kaufprovision. Individuelle Kosten wie beispielsweise Gebühren, Provisionen und andere Entgelte sind in der Darstellung nicht berücksichtigt und würden sich bei Berücksichtigung negativ auf die Wertentwicklung auswirken. Wertentwicklung seit Auflage der ältesten Anteilklasse am 27.09.2017. Bis 03.05.2019 simulierte Wertentwicklung. Vergangene Wertentwicklungen sind kein verlässlicher Indikator für eine zukünftige Wertentwicklung. Benchmark S&P Global Infrastructure NR USD.

Risiko-Ertrags-Profil (SRRI)¹



◀ Geringes Risiko, potenziell geringerer Ertrag ▶ Höheres Risiko, potenziell höherer Ertrag

¹Der SRRI bildet das Risiko-Ertrags-Profil gemäß dem Dokument mit den wesentlichen Informationen für Anleger (Key Investor Information Document, KIID) ab. Eine Einstufung in die niedrigste Kategorie impliziert nicht, dass gar kein Risiko bestünde. Der SRRI wird nicht garantiert und kann sich im Zeitverlauf ändern.

Fondsdaten

	Anteilklasse D, EUR	Anteilklasse D, EUR	Anteilklasse F, EUR
ISIN	IE00BJ5JS448	IE00BKKF854	IE00BKPSDL06
Erste Kursfeststellung	03.05.2019	27.01.2020	11.05.2020
Ausgabeaufschlag	0%	0%	5,0%
Verwaltungsvergütung p.a.	0,75%	0,75%	1,50%
Gesamtkostenquote	0,92%	0,92%	1,69%
Ertragsverwendung	Thesaurierend	Ausschüttend	Ausschüttend
Fondsvolumen (alle Anteilsklassen)	306 Mio. EUR	306 Mio. EUR	306 Mio. EUR

Stand: 31.07.2021. Soweit nicht anders angegeben, erfolgt die Berechnung der Gesamtkostenquote gemäß bzw. analog § 166 Abs. 5 KAGB, d.h. ohne Berücksichtigung von Transaktionskosten, für das vergangene Fondsgeschäftsjahr.



Gemäß der EU-Offenlegungsverordnung werden Fonds auf Basis ihres Nachhaltigkeitsansatzes in drei Kategorien unterteilt (Artikel 6, Artikel 8 und Artikel 9). Artikel-8-Fonds integrieren ESG-Kriterien in ihre Anlagepolitik. Die Einstufung wurde von der Fondsverwaltungsgesellschaft auf Basis der Vorgaben durch die Offenlegungsverordnung vorgenommen. Stand: 10.03.2021.

www.amundi.de

Stand 31.08.2021, sofern nicht anders angegeben. Quelle: Amundi und KBI. Das Dokument enthält Informationen zu Teilfonds von KBI Funds ICAV, einem Organismus für gemeinsame Anlagen in Wertpapieren nach irischem Recht in der Rechtsform eines Irish Collective Asset-management Vehicle (ICAV), das in der Republik Irland unter der Nummer 387058 eingetragen ist. Die in diesem Dokument enthaltenen Angaben stellen keine Anlageberatung dar, sondern geben lediglich eine zusammenfassende Kurzdarstellung wichtiger Merkmale des Fonds. Die vollständigen Angaben zum Fonds sind dem Verkaufsprospekt bzw. den wesentlichen Anlegerinformationen, ergänzt durch den jeweils letzten geprüften Jahresbericht und den jeweiligen Halbjahresbericht, falls dieser mit jüngeren Datum als der Jahresbericht vorliegt, zu entnehmen. Diese Unterlagen stellen die allein verbindliche Grundlage des Kaufs dar. Sie sind in Deutschland kostenfrei in digitaler Form unter www.amundi.de und als Druckstücke bei der Amundi Deutschland GmbH, Arnulfstr. 124-126, D-80636 München, erhältlich. **Die in der Vergangenheit erzielten Erfolge sind keine Garantie für die zukünftige Entwicklung einer Anlage.** Soweit nicht anders angegeben, beruhen die in diesem Dokument enthaltenen Ansichten auf Recherchen, Berechnungen und Informationen von KBI und Amundi Asset Management. Diese Ansichten können sich jederzeit ändern, abhängig von wirtschaftlichen und anderen Rahmenbedingungen. Es gibt keine Gewähr, dass sich Länder, Märkte oder Branchen wie erwartet entwickeln werden. Investitionen beinhalten gewisse Risiken, darunter politische und währungsbedingte Risiken. Die Rendite und der Wert der zugrundeliegenden Anlage sind Schwankungen unterworfen. Dies kann zum vollständigen Verlust des investierten Kapitals führen. Bitte lesen Sie den Verkaufsprospekt aufmerksam, bevor Sie investieren. Dieser enthält auch weitere Risikohinweise. Anteile des genannten Fonds dürfen in den Vereinigten Staaten von Amerika („USA“) sowie zugunsten von US-Staatsangehörigen nicht öffentlich zum Kauf angeboten werden. Gleiches gilt für die Hoheitsgebiete oder Besitzer, die der Gesetzgebung der USA unterliegen. Dieses Dokument ist kein Verkaufsprospekt und stellt kein Angebot zum Kauf oder Verkauf von Anteilen in Ländern dar, in denen ein solches Angebot nicht rechtmäßig wäre. Außerdem stellt dieses Dokument kein solches Angebot an Personen dar, an die es nach der jeweils anwendbaren Gesetzgebung nicht abgegeben werden darf. Amundi Deutschland GmbH, Arnulfstraße 124-126, D-80636 München.

Nur für professionelle Investoren und Interessenten von Amundi Asset Management und nicht zur Weitergabe an Dritte

